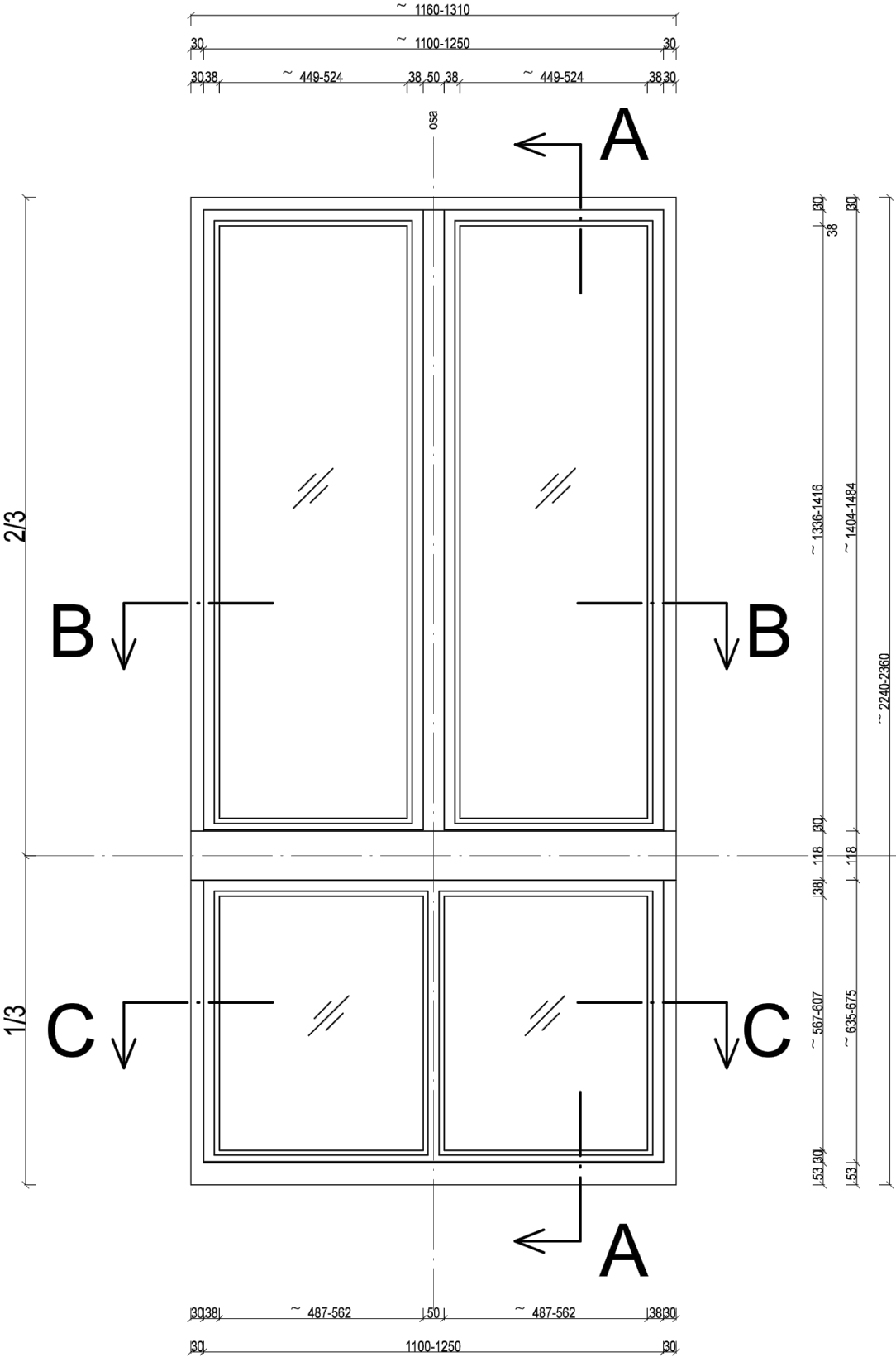
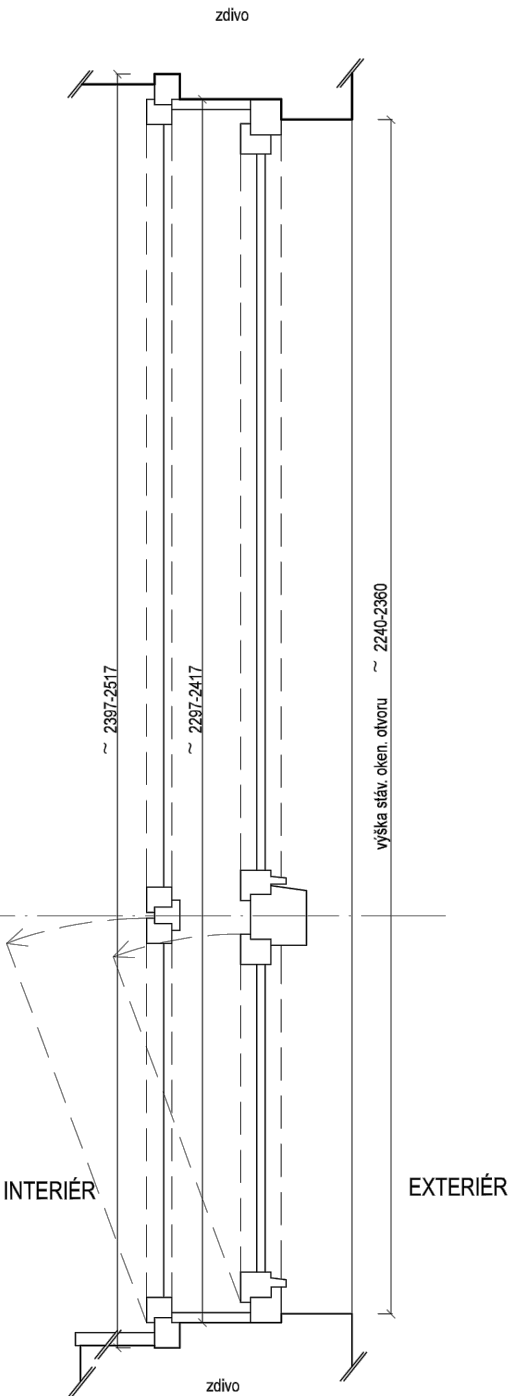


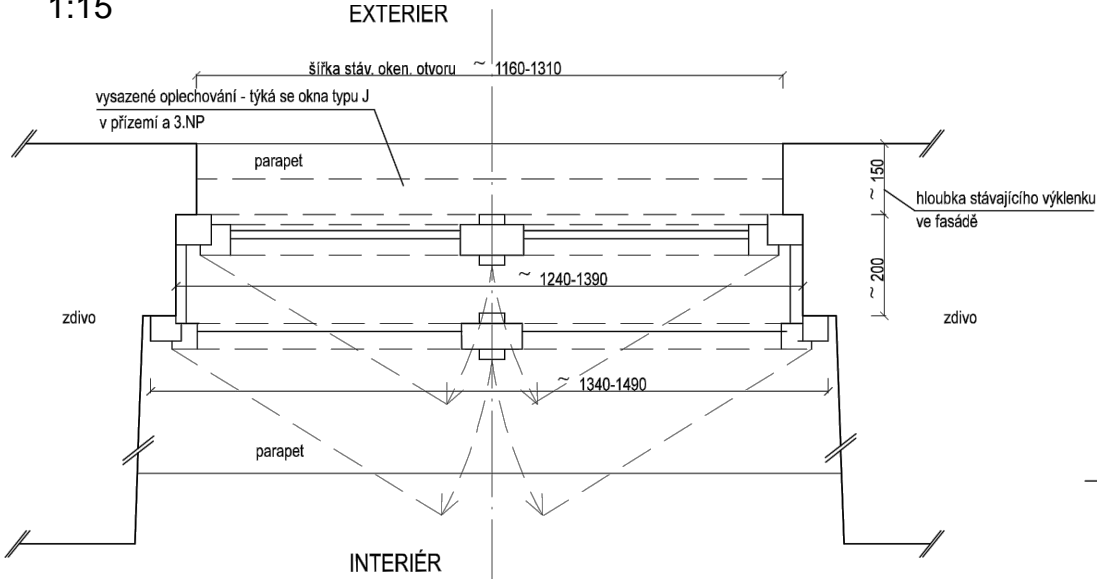
POHLED Z EXTERIÉRU
1:15



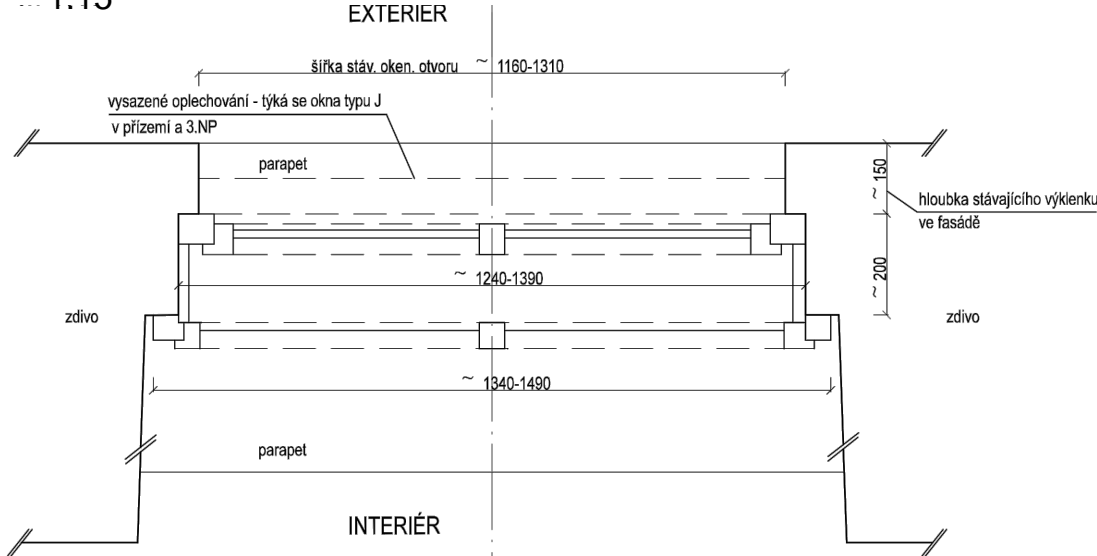
SCHEMATICKÝ ŘEZ A-A
1:15



SCHEMATICKÝ ŘEZ B-B
1:15



SCHEMATICKÝ ŘEZ C-C
1:15


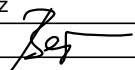


Pozn.: Před výrobou oken a dveří bude provedeno zaměření vybranou výrobní firmou.
Veškeré rozměry je nutné na místě zkontrolovat, případné rozpory ohledně projektu řešit
na místě v rámci autorského dozoru s hlavním nebo zodpovědným projektantem.

Při zabudování oken a dveří do stavební konstrukce nutno dodržet řádné upevnění
truhlářského výrobku, utěsnění spáry a správné osazení parozábrany
dle ČSN 74 6077 Okna a vchodové dveře - Požadavky na zabudování.

±0,000 = 316,405 m.n.m. - JTSK , Bpv

POŘ.Č.	DATUM	POPIS ZMĚNY	PROJEKTANT	ZODPOVĚDNÝ PROJEKTANT	SCHVÁLIL
REVIZE					

PROJEKTANT		ZODPOVĚDNÝ PROJEKTANT	SCHVÁLIL		CH PROJEKT PLZEŇ, s.r.o. 312 02 Plzeň, Revoluční 56a Tel.: 377 43 44 11 Fax: 377 43 44 79	
Ing. Anna Petriščeva		Ing. Anna Petriščeva	Ing. Oto Brož			
						
MÍSTO STAVBY : Husova 664/11, 301 00 Plzeň 3						
INVESTOR : Západočeská univerzita v Plzni, Univerzitní 2732/8, 301 00 Plzeň						
STAVBA : ZU - PD Husova 11, REKONSTRUKCE POSLUCHÁRNY HJ100 DÍL : D.1.1 - ARCHITEKTONICKO-STAVEBNÍ ŘEŠENÍ				FORMÁT	A3	VÝTISK Č.
				DATUM	12-2023	
				STUPEŇ	DPS	
				ČÍSLO ZAKÁZKY	023067Z	
				MĚŘÍTKO	1:15	
NÁZEV : ŠPALETOVÉ OKNO 02 VNĚJŠÍ POHLED, SCHEMATICKÉ ŘEZY				ARCHIVNÍ ČÍSLO : 023067Z - D.1.1- 015		